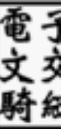


財團法人語言訓練測驗中心 函

地址：106032臺北市辛亥路2段170號
電話：02-2365-5050分機259
Email：eju@lttc.ntu.edu.tw



受文者：臺北市立大安高級工業職業學校

發文日期：中華民國112年7月3日
發文字號：112綜一字第0000000068號
速別：普通件
密等及解密條件或保密期限：
附件：如文 (0000068A00_ATTCH3.pdf、0000068A00_ATTCH4.pdf)

主旨：112年第2回「日本留學試驗 (EJU)」訂於11月12日 (週日) 在台北舉行，報名期間為7月3日~7月28日，隨函檢附海報及宣傳單，惠請協助公告並鼓勵有意赴日本留學之學生踴躍報考。

說明：

- 一、EJU係針對擬赴日本留學者所舉辦之日語及基礎學科能力測驗，主辦機構為「獨立行政法人日本學生支援機構 (JASSO)」，台灣考區委託本中心辦理，每年6月及11月各舉辦一次。
- 二、「日本台灣交流協會」採用EJU成績作為赴日留學獎學金考試之初試評選標準，擬申請研究所獎學金須報考6月EJU，申請大學獎學金須報考11月EJU；獎學金含學費、生活費、台日往返機票等，內容優渥，詳細請參閱日本台灣交流協會網站<https://bit.ly/3Id6Q1j>。
- 三、本測驗分「日本語」及三項基礎學科「理科」、「綜合科目」、「數學」共四科目，考科可依學校要求選擇；各科目出題大綱等請參閱JASSO網站 <https://bit.ly>

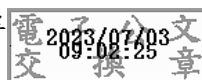


/3YqkyDR。

- 四、為促進大學國際化，並鼓勵外國高中職畢業生赴日留學，日本多所知名大學設有英語授課之課程，詳細請參閱日本留學入口網站 <http://bit.ly/3YmfxMv>。

正本：各公私立高中職

副本：教育部技術及職業教育司、教育部國民及學前教育署



財團法人語言訓練測驗中心



裝



訂

線